

ZEICHENGENEHMIGUNG MARKS APPROVAL

Schurter AG
Werkhofstrasse 8 - 12
6002 Luzern
Switzerland

ist berechtigt, für ihr Produkt /
is authorized to use for their product

Geräteanschlußstecker, wiederanschließbar
Plug connector, rewirable

die hier abgebildeten markenrechtlich geschützten Zeichen
für die ab Blatt 2 aufgeführten Typen zu benutzen /
the legally protected Marks as shown below for the types referred to on page 2 ff.



und/oder - and/or

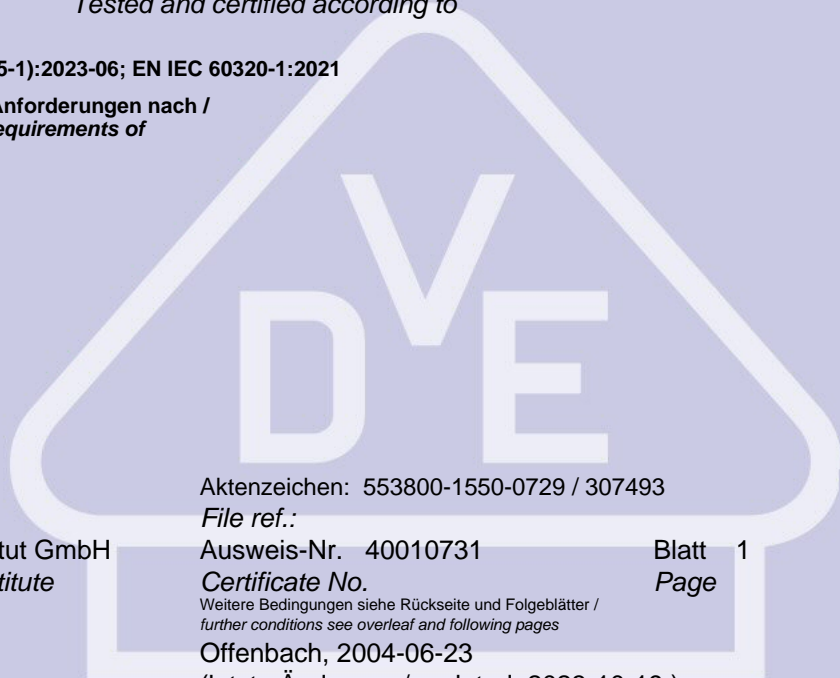


Geprüft und zertifiziert nach /
Tested and certified according to

DIN EN IEC 60320-1 (VDE 0625-1):2023-06; EN IEC 60320-1:2021

Das Produkt erfüllt auch die Anforderungen nach /
The product also fulfills the requirements of

IEC 60320-1:2021



Aktenzeichen: 553800-1550-0729 / 307493

File ref.:

Ausweis-Nr. 40010731

Blatt 1

Certificate No.

Page

Weitere Bedingungen siehe Rückseite und Folgeblätter /
further conditions see overleaf and following pages

Offenbach, 2004-06-23

(letzte Änderung / updated 2023-10-19)

VDE Prüf- und Zertifizierungsinstitut GmbH
VDE Testing and Certification Institute
Zertifizierungsstelle / Certification

M. Tasotti

VDE Zertifikate sind nur gültig bei Veröffentlichung unter:
VDE certificates are valid only when published on:

<http://www.vde.com/zertifikat>
<http://www.vde.com/certificate>

Name und Sitz des Genehmigungs-Inhabers / *Name and registered seat of the Certificate holder*
Schurter AG, Werkhofstrasse 8 - 12, 6002 LUZERN, SCHWEIZ

Aktenzeichen / *File ref.*
553800-1550-0729 / 307493 / TL3 / E

letzte Änderung / *updated*
2023-10-19

Datum / *Date*
2004-06-23

Dieses Blatt gilt nur in Verbindung mit Blatt 1 des Zeichengenehmigungsausweises Nr. 40010731.
This supplement is only valid in conjunction with page 1 of the Certificate No. 40010731.

Geräteanschlußstecker, wiederanschließbar *Plug connector, rewirable*

Typ(en) / *Type(s)*

- 1) **4732-Serie(s) - Produkt gekennzeichnet mit "4732" / Product marked with "4732"**
- 2) **4733-Serie(s) - Produkt gekennzeichnet mit "4733" / Product marked with "4733"**

Bemessungsspannung
Rated voltage

AC 250 V

Bemessungsstrom
Rated current

10 A

Polzahl
Number of poles

2-polig mit Schutzkontakt
2-pole with earthing contact

Ausführung(en)
Construction(s)

zentrale Leitungseinführung
straight cable entry
Für / for 1)

abgewinkelte Leitungseinführung
angled cable entry
Für / for 2)

Normblatt
Standard sheet

Normblatt E
standard sheet E

Warenzeicheninhaber
Trademark holder

Schurter AG

Anmerkung(en)

Die Produkte sind nur mit der Haupttypbezeichnung "4732" und "4733" gekennzeichnet.

Remark(s)

The products are only marked with the main type reference "4732" and "4733".

Fortsetzung siehe Blatt 3 /
continued on page 3

VDE Prüf- und Zertifizierungsinstitut Zeichengenehmigung

Ausweis-Nr. / Blatt /
Certificate No. / Page
40010731 3

Name und Sitz des Genehmigungs-Inhabers / *Name and registered seat of the Certificate holder*
Schurter AG, Werkhofstrasse 8 - 12, 6002 LUZERN, SCHWEIZ

Aktenzeichen / *File ref.*

553800-1550-0729 / 307493 / TL3 / E

letzte Änderung / *updated*

2023-10-19

Datum / *Date*

2004-06-23

Dieses Blatt gilt nur in Verbindung mit Blatt 1 des Zeichengenehmigungsausweises Nr. 40010731.

This supplement is only valid in conjunction with page 1 of the Certificate No. 40010731.

Produktinformation
Product information

siehe Anlagen Nr. 100, 300, 850 und 900 vom 2023-10-19
see Appendix No. 100, 300, 850 and 900 dated 2023-10-19

Name und Sitz des Genehmigungs-Inhabers / *Name and registered seat of the Certificate holder*
Schurter AG, Werkhofstrasse 8 - 12, 6002 LUZERN, SCHWEIZ

Aktenzeichen / *File ref.*

553800-1550-0729 / 307493 / TL3 / E

letzte Änderung / *updated*

2023-10-19

Datum / *Date*

2004-06-23

Dieses Beiblatt ist Bestandteil des Zeichengenehmigungsausweises Nr. 40010731.
This supplement is part of the Certificate No. 40010731.

Geräteanschlußstecker, wiederanschließbar *Plug connector, rewirable*

Fertigungsstätte(n)
Place(s) of manufacture

Referenz/*Reference*
30011825

SCHURTER ELECTRONICS (INDIA)
PVT. LTD.
EPIP, Plot# E-59, 60, 61
GIDC Manjusar, Savli Road
391775 VADODARA, GUJARAT
INDIA

Name und Sitz des Genehmigungs-Inhabers / *Name and registered seat of the Certificate holder*
Schurter AG, Werkhofstrasse 8 - 12, 6002 LUZERN, SCHWEIZ

Aktenzeichen / *File ref.*

553800-1550-0729 / 307493 / TL3 / E

letzte Änderung / *updated*

2023-10-19

Datum / *Date*

2004-06-23

Dieses Blatt gilt nur in Verbindung mit Blatt 1 des Zeichengenehmigungsausweises Nr. 40010731.

This supplement is only valid in conjunction with page 1 of the Certificate No. 40010731.

Genehmigung zum Benutzen des auf Seite 1 abgebildeten markenrechtlich geschützten Zeichens des VDE:

Grundlage für die Benutzung sind die Allgemeinen Geschäftsbedingungen (AGB) der VDE Prüf- und Zertifizierungsinstitut GmbH (www.vde.com\AGB-Institut). Das Recht zur Benutzung erstreckt sich nur auf die bezeichnete Firma mit den genannten Fertigungsstätten und die oben aufgeführten Produkte mit den zugeordneten Bezeichnungen. Die Fertigungsstätte muss so eingerichtet sein, dass eine gleichmäßige Herstellung der geprüften und zertifizierten Ausführung gewährleistet ist.

Die Genehmigung ist so lange gültig wie die VDE-Bestimmungen gelten, die der Zertifizierung zugrunde gelegen haben, sofern sie nicht auf Grund anderer Bedingungen aus der VDE Prüf- und Zertifizierungsordnung (PM102) zurückgezogen werden muss.

Der Gültigkeitszeitraum einer VDE-GS-Zeichengenehmigung kann auf Antrag verlängert werden. Bei gesetzlichen und / oder normativen Änderungen kann die VDE-GS-Zeichengenehmigung ihre Gültigkeit zu einem früheren als dem angegebenen Datum verlieren.

Produkte, die das Biozid Dimethylfumarat (DMF) enthalten, dürfen gemäß der Kommissionsentscheidung 2009/251/EG nicht mehr in den Verkehr gebracht oder auf dem Markt bereitgestellt werden.

Der VDE-Zeichengenehmigungsausweis wird ausschließlich auf der ersten Seite unterzeichnet.

Approval to use the legally protected Mark of the VDE as shown on the first page:

Basis for the use are the general terms and conditions of the VDE Testing and Certification Institute (www.vde.com\terms-institute). The right to use the mark is granted only to the mentioned company with the named places of manufacture and the listed products with the related type references. The place of manufacture shall be equipped in a way that a constant manufacturing of the certified construction is assured.

The approval is valid as long as the VDE specifications are in force, on which the certification is based on, unless it is withdrawn according to the VDE Testing and Certification Procedure (PM102E).

The validity period of a VDE-GS-Mark Approval may be prolonged on request. In case of changes in legal and / or normative requirements, the validity period of a VDE-GS-Mark Approval may be shortened.

Products containing the biocide dimethylfumarate (DMF) may not be marketed or made available on the EC market according to the Commission Decision 2009/251/EC.

The approval is solely signed on the first page.

Dieses Blatt gilt nur in Verbindung mit Blatt 1 des Zeichengenehmigungsausweises Nr. 40010731 .
This supplement is only valid in conjunction with page 1 of the Certificate No. 40010731 .

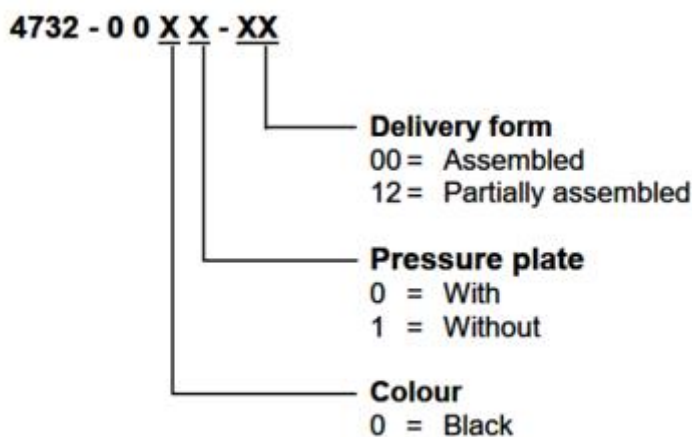
Geräteanschlußstecker, wiederanschließbar Plug connector, rewirable

Fertigungsstätte Place of manufacture	Kennzeichnung Identification	
30011825	---	

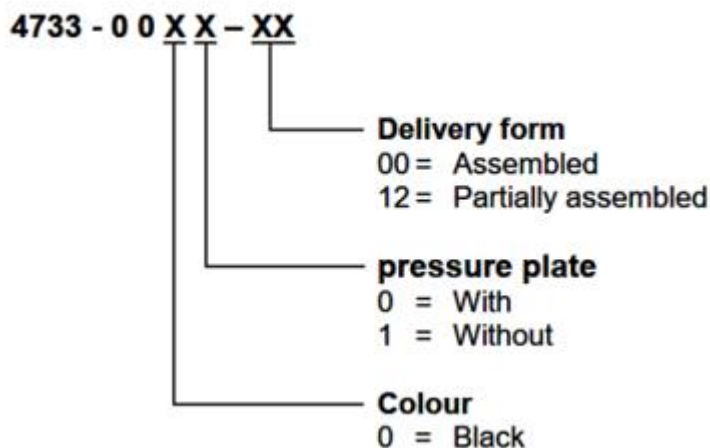
Typschlüssel / *Type code list*

Die Produkte sind nur mit der Haupttypbezeichnung "4732" oder "4733" gekennzeichnet
The products are only marked with the main type reference "4732" or "4733"

Configuration Code 4732-Serie(s)



Configuration Code 4733-Serie(s)

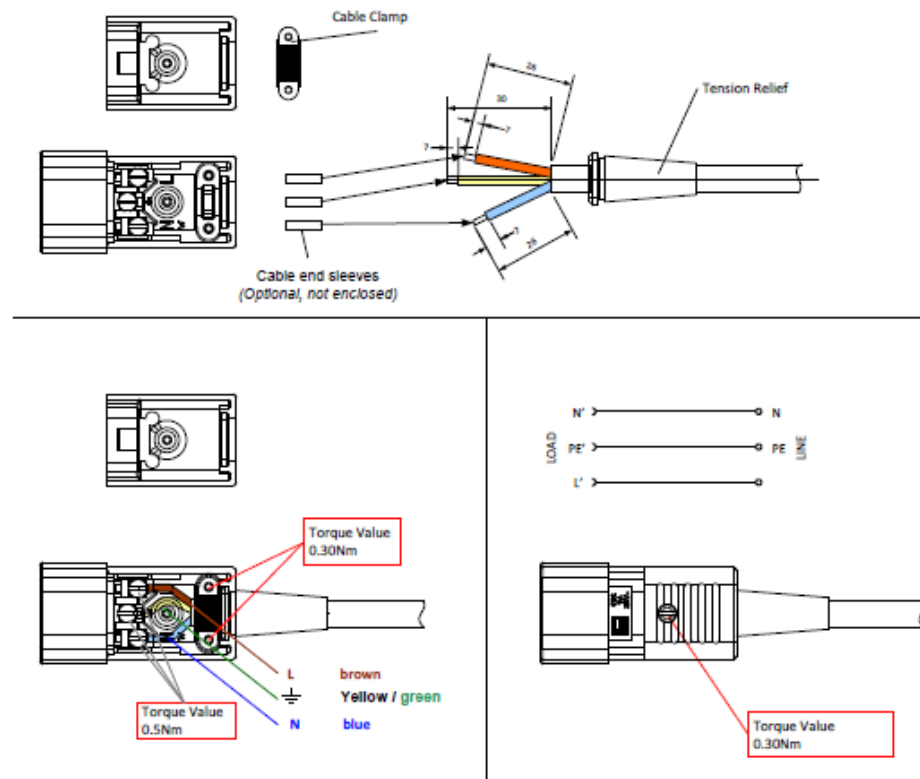


Dieses Blatt gilt nur in Verbindung mit Blatt 1 des Zeichengenehmigungsausweises Nr. 40010731.
This supplement is only valid in conjunction with page 1 of the Certificate No. 40010731.

Geräteanschlußstecker, wiederanschließbar Plug connector, rewirable

Montageanleitung / Mounting instruction

1. Wiring for 4732 and 4735



Applicable Cable Types

IEC				
Type	Cable Type ¹⁾	Wire Size min. ²⁾	max.	Cable Ø max.
4732	H05VV-F 3G	3x 0.75 mm ²	3x 1.00 mm ²	8.1mm
	H05RR-F 3G	3x 0.75 mm ²	3x 0.75 mm ²	8.1mm
4735	H05VV-F 3G	3x 0.75 mm ²	3x 1.50 mm ²	10.0mm
	H05RR-F 3G	3x 0.75 mm ²	3x 1.00 mm ²	10.0mm

UL				
Type	Cable Type ³⁾	Wire Size min. ²⁾	max.	Cable Ø max.
4732	SV...	3x AWG18	3x AWG16	8.1mm
4735	SV... and SJ...	3x AWG18	3x AWG14	10.0mm

1) Harmonized wire coding in accordance with IEC60227-5 respectively IEC60245-4.
2) If cord has a length exceeding 2m, nominal cross-sectional areas shall be 1.0mm²/16AWG or more.
3) Types according to UL 62 which begins with the given letters (i.e. SV... includes SV, SVT, SVE etc.).

VDE Prüf- und Zertifizierungsinstitut Zeichengenehmigung

Name und Sitz des Genehmigungs-Inhabers / *Name and registered seat of the Certificate holder*
Schurter AG, Werkhofstrasse 8 - 12, 6002 Luzern, Switzerland

Rubrik / *Rubric*

341

Ausweis-Nr. /
Certificate No.

40010731

Anlage /
Appendix

850

Aktenzeichen / *File ref.*

553800-1550-
0729/307493/TL3/
E

letzte Änderung / *updated*

2023-10-19

Datum / *Date*

2004-06-23

Dieses Blatt gilt nur in Verbindung mit Blatt 1 des Zeichengenehmigungsausweises Nr. 40010731 .
This supplement is only valid in conjunction with page 1 of the Certificate No. 40010731 .

2. Assembly Instruction

Disconnect power before wiring.

Keep removed piece parts at a safe place to have them ready for reassembling.

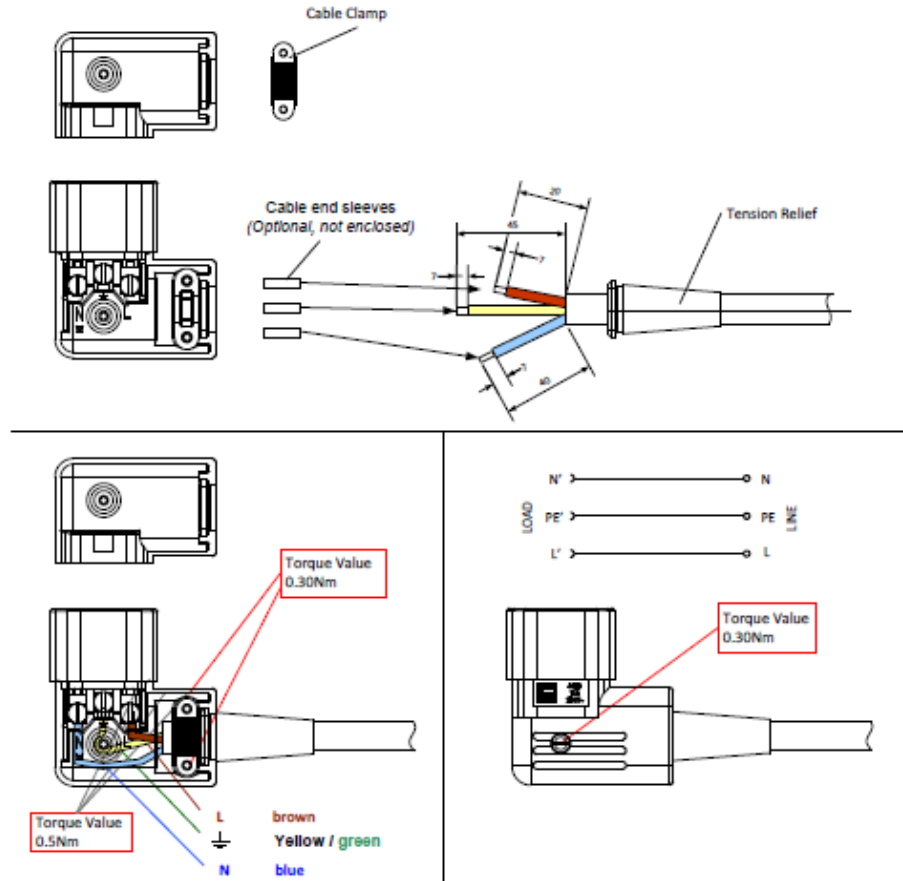
1. Loosen cover screw and remove cover.
2. Loosen strain relief screws and remove strain relief.
3. Insert cord into PVC-guard.
4. Remove outer jacket on cord 30 mm. Make sure not to hurt insulation of single conductors.
5. Cut the single wires into length as shown.
6. Strip bare each copper conductor 7mm. Do not strip more than 10 mm.
7. Loosen terminal screws but do not remove screws.
8. Connect green or green/yellow (ground) wire to center clamp marked with ground symbol.
9. Connect blue (white or light grey) wire to clamp marked „N“ (neutral).
10. Connect brown (black / "hot") wire to clamp marked „L“ (line).
11. Tighten all wire clamp screws with a torque of 0.5 Nm.
12. Insert shoulder of PVC-guard into cutout of base unit.
13. Assemble strain relief bar over cut-off end of outer jacket of the cord and tighten strain relief screws with a torque of 0.3 Nm.
14. Assemble cover unit and tighten cover screw with a torque of 0.3 Nm.

**Warning: Failure to wire as instructed may cause personal injury or damage to device or equipment.
To be installed or checked by an qualified person only.
For factory assembly only.**



Dieses Blatt gilt nur in Verbindung mit Blatt 1 des Zeichengenehmigungsausweises Nr. 40010731.
This supplement is only valid in conjunction with page 1 of the Certificate No. 40010731.

1. Wiring for 4733 and 4736



Applicable Cable Types

IEC				
Type	Cable Type ¹⁾	Wire Size min. ²⁾	max.	Cable Ø max.
4733	H05VV-F 3G	3x 0.75 mm ²	3x 1.00 mm ²	8.1mm
	H05RR-F 3G	3x 0.75 mm ²	3x 0.75 mm ²	8.1mm
4736	H05VV-F 3G	3x 0.75 mm ²	3x 1.50 mm ²	10.0mm
	H05RR-F 3G	3x 0.75 mm ²	3x 1.00 mm ²	10.0mm

UL				
Type	Cable Type ³⁾	Wire Size min. ²⁾	max.	Cable Ø max.
4733	SV...	3x AWG18	3x AWG16	8.1mm
4736	SV... and SJ...	3x AWG18	3x AWG14	10.0mm

1) Harmonized wire coding in accordance with IEC60227-5 respectively IEC60245-4.
2) If cord has a length exceeding 2m, nominal cross-sectional areas shall be 1.0mm²/16AWG or more.
3) Types according to UL 62 which begins with the given letters (i.e. SV... includes SV, SVT, SVE etc.).

VDE Prüf- und Zertifizierungsinstitut Zeichengenehmigung

Name und Sitz des Genehmigungs-Inhabers / *Name and registered seat of the Certificate holder*
Schurter AG, Werkhofstrasse 8 - 12, 6002 Luzern, Switzerland

Rubrik / *Rubric*

341

Ausweis-Nr. /
Certificate No.

40010731

Anlage /
Appendix

850

Aktenzeichen / *File ref.*

553800-1550-
0729/307493/TL3/
E

letzte Änderung / *updated*

2023-10-19

Datum / *Date*

2004-06-23

Dieses Blatt gilt nur in Verbindung mit Blatt 1 des Zeichengenehmigungsausweises Nr. 40010731 .
This supplement is only valid in conjunction with page 1 of the Certificate No. 40010731 .

2. Assembly Instruction

Disconnect power before wiring.

Keep removed piece parts at a safe place to have them ready for reassembling.

1. Loosen cover screw and remove cover.
2. Loosen strain relief screws and remove strain relief.
3. Insert cord into PVC-guard.
4. Remove outer jacket on cord 45 mm. Make sure not to hurt insulation of single conductors.
5. Cut the single wires into length as shown.
6. Strip bare each copper conductor 7 mm. Do not strip more than 10 mm.
7. Loosen terminal screws but do not remove screws.
8. Connect green or green/yellow (ground) wire to center clamp marked with ground symbol.
9. Connect blue (white or light grey) wire to clamp marked „N“ (neutral).
10. Connect brown (black / "hot") wire to clamp marked „L“ (line).
11. Tighten all wire clamp screws with a torque of 0.5 Nm.
12. Insert shoulder of PVC-guard into cutout of base unit.
13. Assemble strain relief bar over cut-off end of outer jacket of the cord and tighten strain relief screws with a torque of 0.3 Nm.
14. Assemble cover unit and tighten cover screw with a torque of 0.3 Nm.

**Warning: Failure to wire as instructed may cause personal injury or damage to device or equipment.
To be installed or checked by an qualified person only.
For factory assembly only.**



VDE Prüf- und Zertifizierungsinstitut Zeichengenehmigung

Name und Sitz des Genehmigungs-Inhabers / Name and registered seat of the Certificate holder
Schurter AG, Werkhofstrasse 8 - 12, 6002 LUZERN, Switzerland

Dieses Blatt gilt nur in Verbindung mit Blatt 1 des Zeichengenehmigungsausweises Nr. 40010731 .
This supplement is only valid in conjunction with page 1 of the Certificate No. 40010731 .

Rubrik / Rubric

341

Ausweis-Nr. /
Certificate No.

40010731

Anlage /
Appendix
900

Aktenzeichen / File ref.

553800-1550-
0729/307493/TL3/E

letzte Änderung / updated

2023-10-19

Datum / Date

2004-06-23

Geräteanschlußstecker, wiederanschließbar Plug connector, rewirable

Bilder Pictures

Die Produkte sind nur mit der Haupttypbezeichnung "4732" oder "4733" gekennzeichnet
The products are only marked with the main type reference "4732" or "4732"

Type 4732-Serie(s)

Type 4733-Serie(s)

