

## ZEICHENGENEHMIGUNG MARKS APPROVAL

Volex (Asia) Pte. Ltd.  
35 Tampines Street 92  
SINGAPORE 528880  
SINGAPORE

ist berechtigt, für ihr Produkt /  
*is authorized to use for their product*

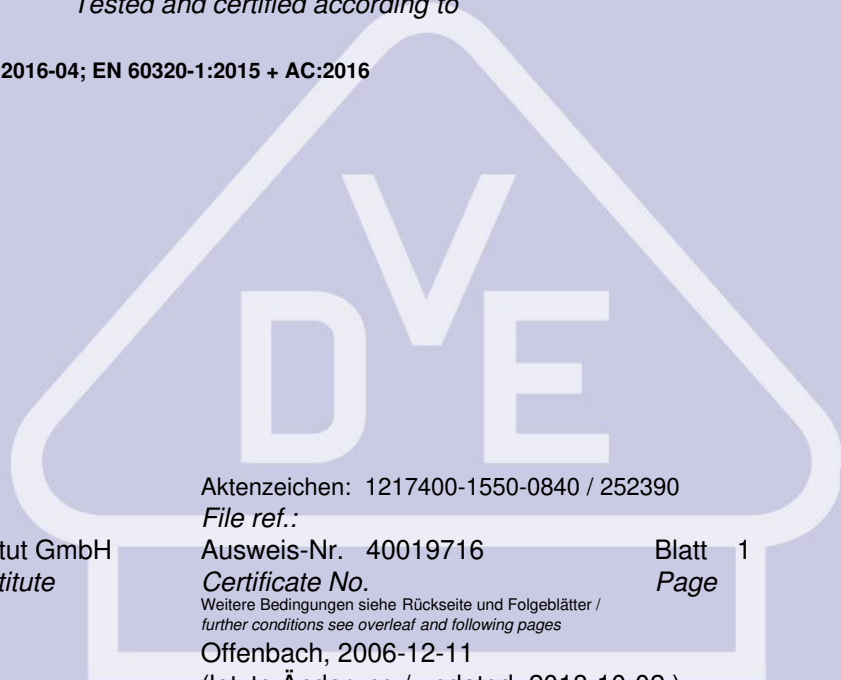
**Gerätesteckdose, nicht-wiederanschließbar**  
**Connector, non-rewirable**

die hier abgebildeten markenrechtlich geschützten Zeichen  
für die ab Blatt 2 aufgeführten Typen zu benutzen /  
*the legally protected Marks as shown below for the types referred to on page 2 ff.*



Geprüft und zertifiziert nach /  
*Tested and certified according to*

DIN EN 60320-1 (VDE 0625-1):2016-04; EN 60320-1:2015 + AC:2016  
IEC 60320-1:2015



VDE Prüf- und Zertifizierungsinstitut GmbH  
VDE Testing and Certification Institute  
Zertifizierungsstelle / Certification

R. Nickel

VDE Zertifikate sind nur gültig bei Veröffentlichung unter:  
VDE certificates are valid only when published on:

Aktenzeichen: 1217400-1550-0840 / 252390

File ref.:

Ausweis-Nr. 40019716

Blatt 1

Certificate No.

Page

Weitere Bedingungen siehe Rückseite und Folgeblätter /  
further conditions see overleaf and following pages

Offenbach, 2006-12-11

(letzte Änderung / updated 2018-10-02)

<http://www.vde.com/zertifikat>

<http://www.vde.com/certificate>

Name und Sitz des Genehmigungs-Inhabers / *Name and registered seat of the Certificate holder*  
Volex (Asia) Pte. Ltd., 35 Tampines Street 92, SINGAPORE 528880, SINGAPORE

Aktenzeichen / *File ref.*  
1217400-1550-0840 / 252390 / TL3 / E

letzte Änderung / *updated* Datum / *Date*  
2018-10-02 2006-12-11

Dieses Blatt gilt nur in Verbindung mit Blatt 1 des Zeichengenehmigungsausweises Nr. 40019716.  
*This supplement is only valid in conjunction with page 1 of the Certificate No. 40019716.*

## Gerätesteckdose, nicht-wiederanschließbar *Connector, non-rewirable*

Typ(en) / *Type(s)*

### VAC13KS

Bemessungsspannung <i>Rated voltage</i>	AC 250 V
Bemessungsstrom <i>Rated current</i>	10 A
Polzahl <i>Number of poles</i>	2-polig mit Schutzkontakt <i>2-pole with earthing contact</i>
Bauart <i>Kind of construction</i>	Normblatt C13 <i>standard sheet C13</i>
Ausführung(en) <i>Construction(s)</i>	zentrale Leitungseinführung <i>straight cable entry</i>
Kennzeichnung der Fertigungsstätte(n) <i>Marking of manufacturing place(s)</i>	30006872: "HG" 30006878: "B"
Warenzeicheninhaber <i>Trademark holder</i>	Volex (Asia) Pte. Ltd.
Produktinformation <i>Product information</i>	siehe Anlage Nr. 300 + 700 + 701 + 900 vom 2018-10-02 <i>see Appendix No. 300 + 700 + 701 + 900</i> <i>dated 2018-10-02</i>

Dieser Zeichengenehmigungs-Ausweis bildet eine Grundlage für die EG-Konformitätserklärung und CE-Kennzeichnung durch den Hersteller oder dessen Bevollmächtigten und bescheinigt die Konformität mit den grundlegenden Schutzanforderungen der **EG-Niederspannungsrichtlinie 2014/35/EU**.

*This Marks Approval is a basis for the EC Declaration of Conformity and the CE Marking by the manufacturer or his agent and proves the conformity with the essential safety requirements of the **EC Low-Voltage Directive 2014/35/EU**.*

VDE Prüf- und Zertifizierungsinstitut GmbH  
*VDE Testing and Certification Institute*  
Fachgebiet TL3  
*Section TL3*

Name und Sitz des Genehmigungs-Inhabers / *Name and registered seat of the Certificate holder*  
Volex (Asia) Pte. Ltd., 35 Tampines Street 92, SINGAPORE 528880, SINGAPORE

Aktenzeichen / *File ref.*  
1217400-1550-0840 / 252390 / TL3 / E

letzte Änderung / *updated* Datum / *Date*  
2018-10-02 2006-12-11

Dieses Beiblatt ist Bestandteil des Zeichengenehmigungsausweises Nr. 40019716.  
*This supplement is part of the Certificate No. 40019716.*

## Gerätesteckdose, nicht-wiederanschließbar *Connector, non-rewirable*

### Fertigungsstätte(n) *Place(s) of manufacture*

Referenz/*Reference*  
**30006872** Volex Cable Assembly (Shenzhen)  
Co., Ltd.  
Volex Building  
1173 Shenhui Road  
518115 BAO AN HENGGANG, SHENZHEN  
Guangdong  
CHINA

Referenz/*Reference*  
**30006878** PT Volex (Batam) Indonesia  
Jalan Ir. Sutami  
Kawasan Industri Sekupang  
29422 BATAM  
INDONESIA

VDE Prüf- und Zertifizierungsinstitut GmbH  
*VDE Testing and Certification Institute*  
Fachgebiet TL3  
*Section TL3*

# VDE Prüf- und Zertifizierungsinstitut Zeichengenehmigung

Name und Sitz des Genehmigungs-Inhabers / *Name and registered seat of the Certificate holder*  
Volex (Asia) Pte. Ltd., 35 Tampines Street 92, SINGAPORE 528880, SG Singapore

Dieses Blatt gilt nur in Verbindung mit Blatt 1 des Zeichengenehmigungsausweises Nr. 40019716 .  
*This supplement is only valid in conjunction with page 1 of the Certificate No. 40019716*

Rubrik / *Rubric*

342

Aktenzeichen / *File ref.*

1217400-1550-0840/252390/TL3/E

Ausweis-Nr. /  
*Certificate No.*

40019716

letzte Änderung / *updated*

2018-10-02

Anlage /  
*Appendix*

300

Datum / *Date*

2006-12-11

## Gerätesteckdose, nicht-wiederanschließbar *Connector, non-rewirable*

<b>Fertigungsstätten</b> <i>Places of manufacture:</i>	<b>30006872</b>	Kennzeichnung <i>Identification</i>	<b>"HG"</b>
	<b>30006878</b>	Kennzeichnung <i>Identification</i>	<b>"B"</b>
<b>Typ(en)</b> <i>Type(s)</i>	<b>VAC13KS</b>		

	<b>Isolierstoffe:</b> <i>Insulating materials:</i>	<b>Glühdrahtfestigkeit</b> <i>Glow wire resistance</i>	<b>Kriechstromfestigkeit</b> <i>Resistance to tracking</i>	<b>Materialgruppe</b> <i>Material group</i>		
	<b>Kontaktträger / <i>Contact carrier</i></b>					
1.	Nylon 66; Typ(e): LEONA FR200 Asahi Kasei Chemicals Corporation gelb / <i>yellow</i>	750 °C	175 V	III		
	<b>Umspritzung / <i>Moulding material:</i></b>					
2.	PVC; Typ(e): NLNMPS8814B / IP50G COMTECH PLASTICS (SHENZHEN) CO.,LTD. alle Farben / <i>all colour</i>	650 °C	175 V	III		
	<b>Umspritzung / <i>Moulding material:</i></b>					
3.	PVC; Typ(e): M1-PUKE001 / IP50G HONGWAN PLASTICS CO., LTD. alle Farben / <i>all colour</i>	650 °C	175 V	III		



# VDE Prüf- und Zertifizierungsinstitut Zeichengenehmigung

Name und Sitz des Genehmigungs-Inhabers / Name and registered seat of the Certificate holder  
Volex (Asia) Pte. Ltd., 35 Tampines Street 92, SINGAPORE 528880, SG Singapore

Dieses Blatt gilt nur in Verbindung mit Blatt 1 des Zeichengenehmigungsausweises Nr. 40019716.  
This supplement is only valid in conjunction with page 1 of the Certificate No. 40019716

Rubrik / Rubric

341

Aktenzeichen / File ref.

1217400-1550-0840/252390/TL3/E

Ausweis-Nr. /  
Certificate No.

40019716

letzte Änderung / updated

2018-10-02

Anlage /  
Appendix

701

Datum / Date

2006-12-11

**Gerätesteckdose, nicht-wiederanschließbar**  
**Connector, non-rewirable**

**2-polig mit Schutzkontakt**  
**2-pole with earthing contact**

**Fertigungsstätten**  
**Places of manufacture:**

30006878

Kennzeichnung  
Identification

"B"

Typ(en) Type(s)	Leitungsaufdruck Marking on cable	X $\Delta$ genehmigte Ausführung / approved version											--- $\Delta$ nicht genehmigt / not approved								
		H05VV-F 3G 0,75 mm <sup>2</sup> (max. 2 m)	H05VV-F 3G 1,0 mm <sup>2</sup>	H05VV-F 3G 1,5 mm <sup>2</sup>	H05RR-F 3G 0,75 mm <sup>2</sup> (max. 2 m)	H05RR-F 3G 1,0 mm <sup>2</sup>	H05RR-F 3G 1,5 mm <sup>2</sup>	H05RN-F 3G 0,75 mm <sup>2</sup> (max. 2 m)	H05RN-F 3G 1,0 mm <sup>2</sup>	H03RT-H 3G 0,75 mm <sup>2</sup> (max. 2 m)	H03RT-H 3G 1,0 mm <sup>2</sup>	H05V2V2-F 3G 0,75 mm <sup>2</sup> (max. 2 m)	H05V2V2-F 3G 1,0 mm <sup>2</sup>	(H)05VV-F 3G 1,0 mm <sup>2</sup>							
VAC13KS	BAOHING	X	X	---	---	---	---	---	---	---	---	---	X	---	---	---	---	---	---	---	---
VAC13KS	TA HSING INDUSTRIES LTD.	X	X	---	---	---	---	---	---	---	---	---	---	---	---	---	---	---	---	---	---
VAC13KS	TONGYUAN	X	X	---	---	---	---	---	---	---	---	---	---	---	---	---	---	---	---	---	---



# VDE Prüf- und Zertifizierungsinstitut Zeichengenehmigung

Name und Sitz des Genehmigungs-Inhabers / Name and registered seat of the Certificate holder  
Volex (Asia) Pte. Ltd., 35 Tampines Street 92, SINGAPORE 528880, SG Singapore

Dieses Blatt gilt nur in Verbindung mit Blatt 1 des Zeichengenehmigungsausweises Nr. 40019716 .  
This supplement is only valid in conjunction with page 1 of the Certificate No. 40019716

Rubrik / Rubric

341

Aktenzeichen / File ref.

1217400-1550-0840/252390/TL3/E

Ausweis-Nr. /  
Certificate No.

40019716

letzte Änderung / updated

2018-10-02

Anlage /  
Appendix

700

Datum / Date

2006-12-11

**Gerätesteckdose, nicht-wiederanschließbar**  
**Connector, non-rewirable**

**2-polig mit Schutzkontakt**  
**2-pole with earthing contact**

**Fertigungsstätten**  
**Places of manufacture:**

30006872

Kennzeichnung  
Identification

"HG"

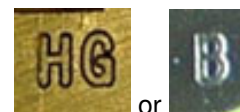
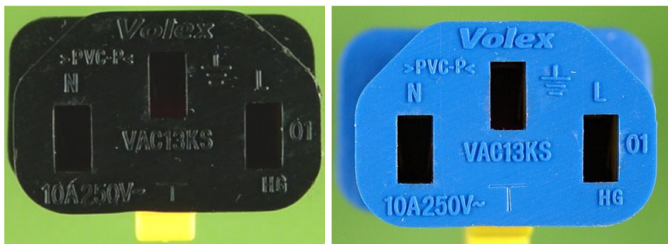
Typ(en) Type(s)	Leitungsaufdruck Marking on cable	X $\Delta$ genehmigte Ausführung / approved version											--- $\Delta$ nicht genehmigt / not approved									
		H05VV-F 3G 0,75 mm <sup>2</sup> (max. 2 m)	H05VV-F 3G 1,0 mm <sup>2</sup>	H05VV-F 3G 1,5 mm <sup>2</sup>	H05RR-F 3G 0,75 mm <sup>2</sup> (max. 2 m)	H05RR-F 3G 1,0 mm <sup>2</sup>	H05RR-F 3G 1,5 mm <sup>2</sup>	H05RN-F 3G 0,75 mm <sup>2</sup> (max. 2 m)	H05RN-F 3G 1,0 mm <sup>2</sup>	H03RT-H 3G 0,75 mm <sup>2</sup> (max. 2 m)	H03RT-H 3G 1,0 mm <sup>2</sup>	H05V2V2-F 3G 0,75 mm <sup>2</sup> (max. 2 m)	H05V2V2-F 3G 1,0 mm <sup>2</sup>	(H)05VV-F 3G 1,0 mm <sup>2</sup>								
VAC13KS	BAOHING	X	X	X	--	--	--	--	--	--	--	--	X	---	---	---	---	---	---	---	---	---
VAC13KS	TA HSING INDUSTRIES LTD.	X	X	X	--	--	--	--	--	--	--	--	--	---	---	---	---	---	---	---	---	---
VAC13KS	TONGYUAN	X	X	--	--	--	--	--	--	--	--	--	--	---	---	---	---	---	---	---	---	---



## Gerätesteckdose, nicht-wiederanschließbar Connector, non-rewirable

### Bilder Pictures

Typ(e) VAC13KS



Name und Sitz des Genehmigungs-Inhabers / *Name and registered seat of the Certificate holder*

Volex (Asia) Pte. Ltd., 35 Tampines Street 92, SINGAPORE 528880, SINGAPORE

Aktenzeichen / *File ref.*

1217400-1550-0840 / 252390 / TL3 / E

letzte Änderung / *updated*

2018-10-02

Datum / *Date*

2006-12-11

Dieses Blatt gilt nur in Verbindung mit Blatt 1 des Zeichengenehmigungsausweises Nr. 40019716.

*This supplement is only valid in conjunction with page 1 of the Certificate No. 40019716.*

## **Genehmigung zum Benutzen des auf Seite 1 abgebildeten markenrechtlich geschützten Zeichens des VDE:**

Grundlage für die Benutzung sind die Allgemeinen Geschäftsbedingungen (AGB) der VDE Prüf- und Zertifizierungsinstitut GmbH ([www.vde.com\AGB-Institut](http://www.vde.com\AGB-Institut)). Das Recht zur Benutzung erstreckt sich nur auf die bezeichnete Firma mit den genannten Fertigungsstätten und die oben aufgeführten Produkte mit den zugeordneten Bezeichnungen. Die Fertigungsstätte muss so eingerichtet sein, dass eine gleichmäßige Herstellung der geprüften und zertifizierten Ausführung gewährleistet ist.

Die Genehmigung ist so lange gültig wie die VDE-Bestimmungen gelten, die der Zertifizierung zugrunde gelegen haben, sofern sie nicht auf Grund anderer Bedingungen aus der VDE Prüf- und Zertifizierungsordnung (PM102) zurückgezogen werden muss.

Der Gültigkeitszeitraum einer VDE-GS-Zeichengenehmigung kann auf Antrag verlängert werden. Bei gesetzlichen und / oder normativen Änderungen kann die VDE-GS-Zeichengenehmigung ihre Gültigkeit zu einem früheren als dem angegebenen Datum verlieren.

Produkte, die das Biozid Dimethylfumarat (DMF) enthalten, dürfen gemäß der Kommissionsentscheidung 2009/251/EG nicht mehr in den Verkehr gebracht oder auf dem Markt bereitgestellt werden.

Der VDE-Zeichengenehmigungsausweis wird ausschließlich auf der ersten Seite unterzeichnet.

### **Approval to use the legally protected Mark of the VDE as shown on the first page:**

*Basis for the use are the general terms and conditions of the VDE Testing and Certification Institute ([www.vde.com\terms-institute](http://www.vde.com\terms-institute)). The right to use the mark is granted only to the mentioned company with the named places of manufacture and the listed products with the related type references. The place of manufacture shall be equipped in a way that a constant manufacturing of the certified construction is assured.*

*The approval is valid as long as the VDE specifications are in force, on which the certification is based on, unless it is withdrawn according to the VDE Testing and Certification Procedure (PM102E).*

*The validity period of a VDE-GS-Mark Approval may be prolonged on request. In case of changes in legal and / or normative requirements, the validity period of a VDE-GS-Mark Approval may be shortened.*

*Products containing the biocide dimethylfumarate (DMF) may not be marketed or made available on the EC market according to the Commission Decision 2009/251/EC.*

*The approval is solely signed on the first page.*



# **EU-Konformitätserklärung**

Name/Anschrift des Ausstellers: Volex (Asia) Pte. Ltd.  
35 Tampines Street 92  
SINGAPORE 528880  
SINGAPUR

Produktbezeichnung: Gerätesteckdose, nicht-wiederanschließbar

Typenbezeichnung: VAC13KS

Der oben beschriebene Gegenstand der Erklärung erfüllt die einschlägigen Harmonisierungsrechtsvorschriften der Union:

**2014/35/EU**

**"Richtlinie des europäischen Parlaments und des Rates zur Harmonisierung der Rechtsvorschriften der Mitgliedstaaten über die Bereitstellung elektrischer Betriebsmittel zur Verwendung innerhalb bestimmter Spannungsgrenzen auf dem Markt".**

Die Übereinstimmung des bezeichneten Produktes mit den Anforderungen der Richtlinie wird durch die technische Dokumentation sowie die vollständige Einhaltung folgender Normen nachgewiesen:

**DIN EN 60320-1 (VDE 0625-1):2016-04; EN 60320-1:2015 + AC:2016  
IEC 60320-1:2015**

Anmerkung: Das VDE Prüf- und Zertifizierungsinstitut, Merianstr. 28, D-63069 Offenbach, hat das Produkt nach diesen Normen geprüft und zertifiziert.

Zeichengenehmigungsausweis Nr. 40019716  
Aktenzeichen 1217400-1550-0840 / 252390 / TL3 / E

Die alleinige Verantwortung für die Ausstellung dieser Konformitätserklärung trägt der Hersteller.

---

(Ort, Datum)

---

(Name, Funktion) (Unterschrift)

# **EU Declaration of Conformity**

Issuer's name and address: Volex (Asia) Pte. Ltd.  
35 Tampines Street 92  
SINGAPORE 528880  
SINGAPORE

Product: Connector, non-rewirable

Type designation: VAC13KS

*The object of the declaration described above is in conformity with the relevant Union harmonisation legislation:*

**2014/35/EU**

***"Directive of the European Parliament and of the Council on the harmonisation of the laws of the Member States relating to the making available on the market of electrical equipment designed for use within certain voltage limits".***

*The technical documentation and full compliance with the standards listed below proves the conformity of the product with the requirements of the above-mentioned EC Directive:*

**DIN EN 60320-1 (VDE 0625-1):2016-04; EN 60320-1:2015 + AC:2016  
IEC 60320-1:2015**

*Remark: The VDE Testing and Certification Institute, Merianstr. 28, 63069 Offenbach (Germany), has tested and certified the product according to these standards.*

Certificate No. 40019716  
File Reference 1217400-1550-0840 / 252390 / TL3 / E

*This declaration is issued under the sole responsibility of the manufacturer.*

---

(Place, Date)

---

(name, function) (signature)

# VDE Prüf- und Zertifizierungsinstitut Zeichengenehmigung

Ausweis-Nr. / Blatt /  
Certificate No. / Page  
40019716 1

Name und Sitz des Genehmigungs-Inhabers / Name and registered seat of the Certificate holder  
Volex (Asia) Pte. Ltd., 35 Tampines Street 21, SINGAPORE 538814, SINGAPORE

Aktenzeichen / File ref. 1217400-1550-0810-252390 / TLG letzte Änderung / updated 2018-10-02 Datum / Date 2006-12-11

Dieses Blatt gilt nur in Verbindung mit Blatt 1 des Zeichengenehmigungsausweises Nr. 40019716.  
This supplement is only valid in conjunction with page 1 of the Certificate No. 40019716.

## Gerätesteckdose, nicht-wiederanschließbar Connector, non-rewirable

8.00

Typ(en) / Type(s)

### VAC13KS

Bemessungsspannung Rated voltage	AC 250 V
Bemessungsstrom Rated current	10 A
Polzahl Number of poles	2-polig mit Schutzkontakt 2-pole with earthing contact
Bauart Kind of construction	Normblatt C13 standard sheet C13
Ausführung(en) Construction(s)	zentrale Leitungseinführung straight cable entry
Kennzeichnung der Fertigungsstätte(n) Marking of manufacturing place(s)	30006872: "HG" 30006878: "B"
Warenzeicheninhaber Trademark holder	Volex (Asia) Pte. Ltd.
Produktinformation Product information	siehe Anlage Nr. 300 + 700 + 701 + 900 vom 2018-10-02 see Appendix No. 300 + 700 + 701 + 900 dated 2018-10-02

Summe der Jahresgebühren-Einheiten / Sum of annual fee units

8.00

Dieser Zeichengenehmigungs-Ausweis bildet eine Grundlage für die EG-Konformitätserklärung und CE-Kennzeichnung durch den Hersteller oder dessen Bevollmächtigten und bescheinigt die Konformität mit den grundlegenden Schutzanforderungen der **EG-Niederspannungsrichtlinie 2014/35/EU**.

This Marks Approval is a basis for the EC Declaration of Conformity and the CE Marking by the manufacturer or his agent and proves the conformity with the essential safety requirements of the **EC Low-Voltage Directive 2014/35/EU**.

Fortsetzung siehe Blatt 2 /  
continued on page 2



# VDE Prüf- und Zertifizierungsinstitut Zeichengenehmigung

Ausweis-Nr. / Blatt /  
Certificate No. / Page  
40019716 2

Name und Sitz des Genehmigungs-Inhabers / Name and registered seat of the Certificate holder  
Volex (Asia) Pte. Ltd., 35 Tampines Street 31, SINGAPORE 538814, SINGAPORE

Aktenzeichen / File ref.

1217400-1550-0840 / 252390 / TL3

letzte Änderung / updated

2018-10-02

Datum / Date

2006-12-11

Dieses Blatt gilt nur in Verbindung mit Blatt 1 des Zeichengenehmigungsausweises Nr. 40019716.  
This supplement is only valid in conjunction with page 1 of the Certificate No. 40019716.

VDE Prüf- und Zertifizierungsinstitut GmbH  
VDE Testing and Certification Institute  
Fachgebiet TL3  
Section TL3